



SISTEMA DE SEGURIDAD DE RALLY

MANUAL DE INSTALACION RAPIDA (COCHES)

**SIGA LA INFORMACION A CONTINUACION PARA INSTALAR EL SISTEMA
ANTES DE IR A LAS VERIFICACIONES**

PASO 1 - FAMILIARIZARSE CON LOS COMPONENTES DEL SISTEMA

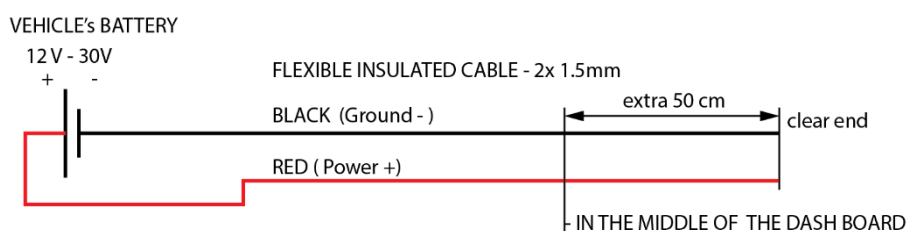


NOTA: Si es necesario, la organización proporcionará un cable de extensión adicional para colocar la antena de radio en una mejor posición.

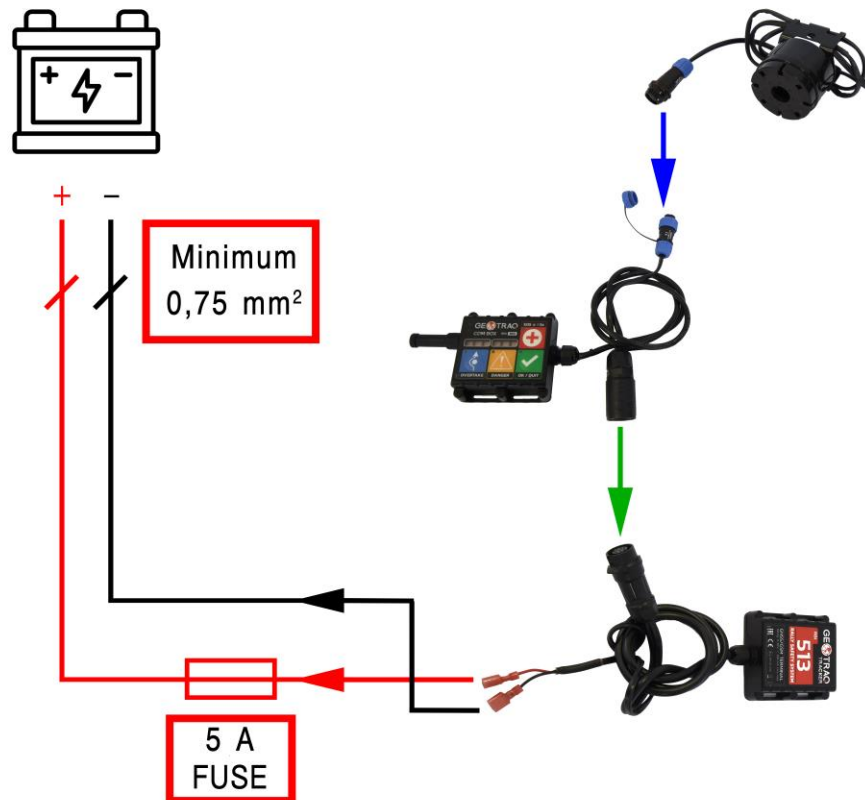
- **¡IMPORTANTE! NO SE PERMITE CORTAR LOS CABLES, MODIFICAR LOS CONECTORES O CUALQUIER OTRA INTERFERENCIA EN LOS COMPONENTES DEL SISTEMA. ¡CUALQUIER DAÑO AL EQUIPO DEBE SER PAGADO DE ACUERDO A LA LISTA DE PARTES DEL PROVEEDOR!**

PASO 2 - PREPARE EL CABLE POSITIVO Y NEGATIVO DE LA BATERÍA AL TABLERO DE INSTRUMENTOS E INSTALE LOS CONECTORES DE LOS TERMINALES AISLADOS (SÓLO LOS SUMINISTRADOS POR LA ORGANIZACIÓN)

- **¡IMPORTANTE! EL INTERRUPTOR PRINCIPAL DE CORTE DE LA BATERÍA (KILL) NO DEBE DESCONECTAR LA ALIMENTACIÓN DEL SISTEMA DE SEGURIDAD DEL RALLY.**
- Es responsabilidad exclusiva de los competidores proporcionar, la **ALIMENTACIÓN DIRECTA** desde la batería del vehículo de acuerdo con los planos suministrados.
- Los cables de alimentación **DEBEN** ser "flexibles" (multihilo), cables aislados - 2 x mín. **0,75** a 1,25 mm2 (**CON ROJO** para el cable positivo (+) y **NEGRO** para el color de aislamiento del cable negativo (-)).
- La conexión **DEBE** tener un **FUSIBLE EN LÍNEA** - "TIPO CUCHILLA" de 5A.



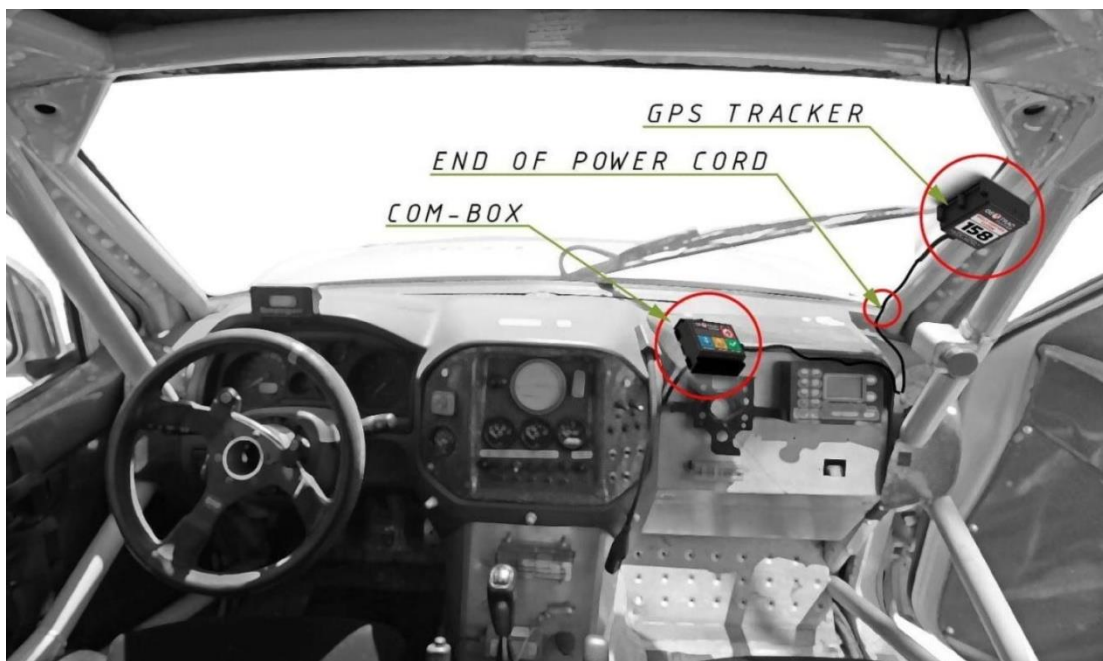
PASO 3 - MONTAJE DEL SISTEMA VISIÓN GENERAL



Vista general de las conexiones del Sistema

- Recibirá dos terminales de enchufe rápido hembra de 6,3 mm para la conexión de alimentación. Si tiene terminales antiguos, deséchelos y utilice los nuevos suministrados.

- **¡IMPORTANTE! UTILICE ÚNICAMENTE LOS TERMINALES DE ENCHUFE RÁPIDO SUMINISTRADOS. NO UTILICE LOS SUYOS PROPIOS.**
- **¡IMPORTANTE! UTILICE LAS HERRAMIENTAS ADECUADAS PARA ENGARZARLOS.**



Posiciones correctas de montaje de los componentes del sistema.

PASO 4 - MONTE EL DISPOSITIVO GPS EN LA POSICIÓN CORRECTA

- La mejor posición es el "pilar A" de la jaula antivuelco, o el miembro horizontal de la jaula antivuelco, con el rastreador mirando hacia arriba.

- **¡IMPORTANTE! EL RASTREADOR GPS DEBE TENER VISIBILIDAD HACIA EL CIELO (SIN METAL EN LA PARTE SUPERIOR DEL DISPOSITIVO)**
- **¡IMPORTANTE! LA INSTALACIÓN SE REALIZA CON ABRAZADERAS A TRAVÉS DE LOS AGUJEROS DE LA BASE DEL DISPOSITIVO**
- **¡IMPORTANTE! ¡COLOQUE EL DISPOSITIVO DE MANERA QUE NO SE PUEDA DAÑAR DIRECTAMENTE!**



Instalación del GPS TRACKER en la jaula antivuelco "pilar A" de un coche mediante bridas.

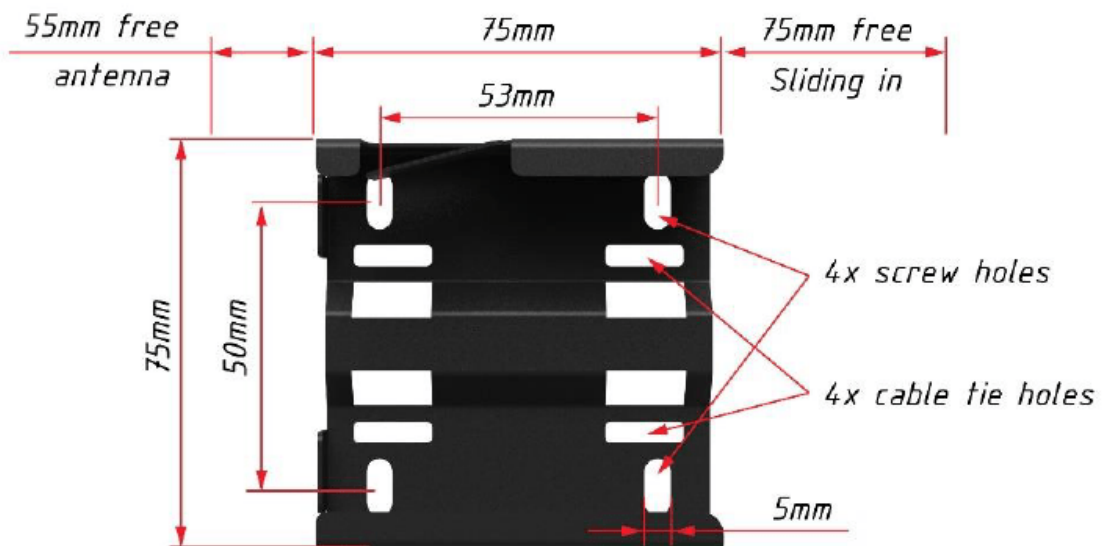
PASO 5 - MONTAR EL SOPORTE DE MONTAJE DE LA COM-BOX E INSERTAR LA UNIDAD COM-BOX EN LA POSICIÓN ADECUADA

- Puede atornillar el soporte de montaje como se muestra en los gráficos de abajo, o puede utilizar cinta adhesiva de doble cara para pegarlo a una buena superficie o utilizar bridas para fijarlo a un tubo de la jaula antivuelco.
- Si es necesario, se puede perforar una abertura adicional para fijarlo en la posición requerida.

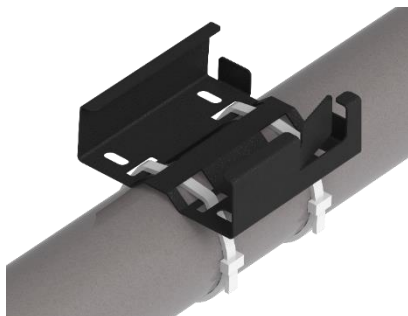
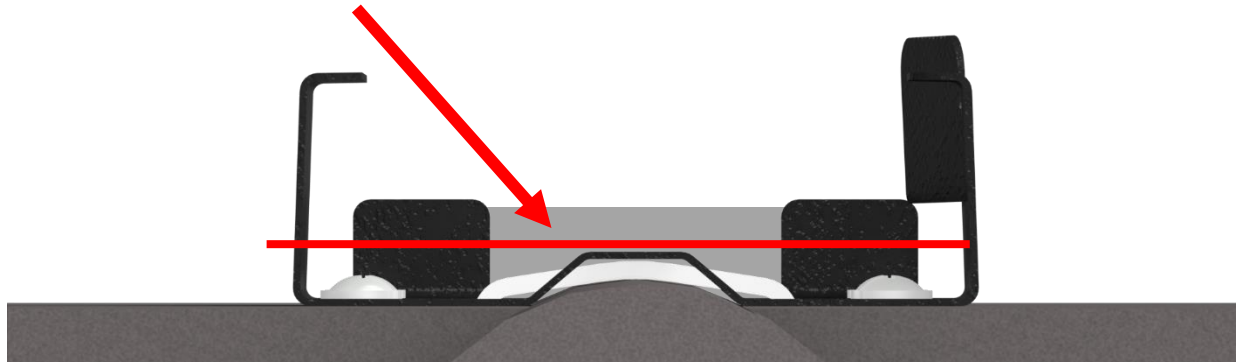
- **¡IMPORTANTE! LA CAJA DE COMUNICACIONES DEBE ESTAR AL ALCANCE DEL CONDUCTOR/COPILOTO PARA PODER ACCIONAR LOS BOTONES.**
- **¡IMPORTANTE! ¡DEJE UN ESPACIO ADICIONAL EN EL LATERAL DE LA UNIDAD PARA EL CORRECTO FUNCIONAMIENTO DE LA ANTENA / EXTENSIÓN Y DESPLAZAMIENTO DE LA UNIDAD EN EL SOPORTE!**



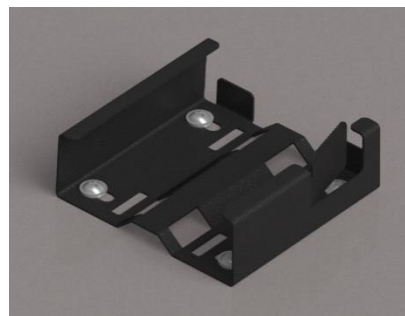
Instalación de la unidad Com-Box con el soporte en el salpicadero mediante tornillos.



IMPORTANTE: Las cabezas de los pernos/tornillos o los cables/tirantes no pueden sobresalir de la línea roja marcada a continuación.



Fijación de cables/tiras de cremallera



Fijación de tornillos/pernos



Unidad Com-Box instalada en el soporte

- Cuando el soporte de montaje esté bien instalado, puede deslizar la unidad Com-Box hacia dentro.
- Una vez deslizada, DEBE bloquear el dispositivo en su lugar empujando el mecanismo de bloqueo superior.



- **¡IMPORTANTE!** ¡LA ANTENA NECESITA AL MENOS 55mm EN TODOS LOS LADOS PARA FUNCIONAR CORRECTAMENTE! ¡ASEGÚRESE DE NO COLOCARLA JUNTO A PIEZAS METÁLICAS!

PASO 6 - Compruebe el estado del sistema de seguridad de rally

- Primero, asegúrese de que la antena está conectada (cable de extensión y antena opcionales)
- Segundo, compruebe los conectores azules (zumbador)
- En tercer lugar, compruebe la conexión de los conectores negros entre el rastreador GPS y la unidad Com-Box
- Por último, compruebe la conexión de los 2 terminales de alimentación (positivo y negativo)

- **¡IMPORTANTE!** CUANDO CONECTE EL TERMINAL DE ALIMENTACIÓN ASEGÚRESE DE TENER LA POLARIDAD ADECUADA - ¡Rojo es POSITIVO, NEGRO es NEGATIVO!
- **¡IMPORTANTE!** SI TODOS LOS COMPONENTES ESTÁN CONECTADOS CORRECTAMENTE, LA UNIDAD COM-BOX MOSTRARÁ UN "ESTADO VERDE" EN EL ICONO DE LA BATERÍA Y UN "ESTADO AZUL/VERDE" EN EL ICONO DE LA RADIO

PASO 7 - INSPECCIÓN FINAL EN EL CONTROL

- Deje los cables de tal manera que puedan ser revisados en las verificaciones.
- Sólo después de recibir la AUTORIZACION DE SALIDA, puede colocar los cables de la mejor manera posible en el vehículo utilizando bridas para cables.
- **NO** use en exceso las bridas para cables.
- **NO** utilice cinta aislante o de otro tipo para agrupar los cables

- **¡IMPORTANTE! NO COLOQUE LOS CABLES DEL SISTEMA EN LUGARES OCULTOS (DENTRO DEL SALPICADERO O LUGARES DE DIFÍCIL ACCESO). LOS COMISARIOS COMPROBARÁN EN LAS VERIFICACIONES QUE TODO EL SISTEMA Y LOS COMPONENTES ESTÁN BIEN INSTALADOS Y FUNCIONAN CORRECTAMENTE Y, SI ES NECESARIO, TENDRÁ QUE REHACER EL CABLEADO.**

PASO 8 - VER EL VÍDEO DE CÓMO UTILIZAR EL SISTEMA

BATTERY STATUS

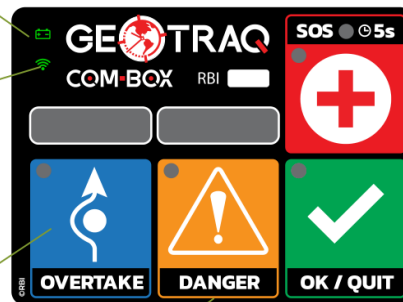
- 🟢 - EXTERNAL POWER
- 🔴 - NO EXTERNAL POWER
- 🔴 (BLINKING) - INT. BATTERY EMPTY

RADIO STATUS

- 🟢 - RADIO OK
- 🔴 - SLEEP MODE, NO RADIO

OVERTAKE FUNCTION

DANGER BEACON



EMERGENCY SOS BEACON

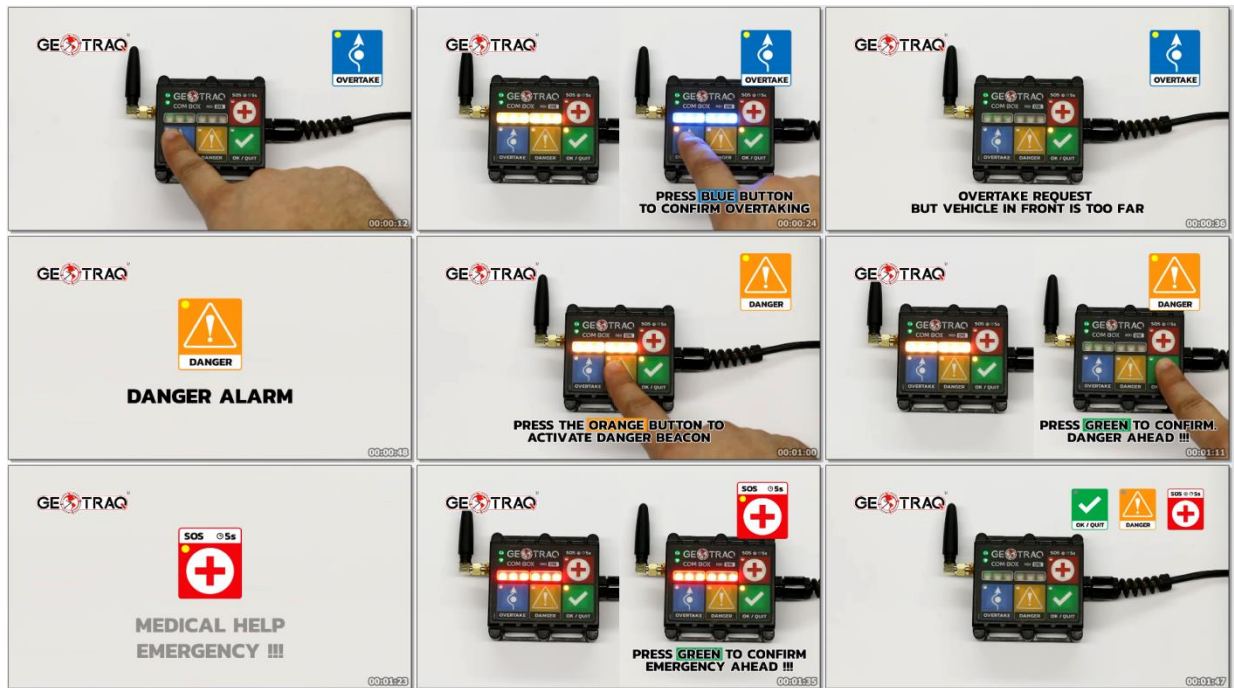
- PRESS AND HOLD UNTIL ACTIVATED

CONFIRM / QUIT BUTTON

- En el siguiente enlace, puede aprender a operar con la Com-Box:

https://www.youtube.com/watch?v=TI-rD_c6n64&t=17s





PASO 9 - DEVOLUCIÓN DEL SISTEMA

Cuando llegue el momento de retirar el sistema de su vehículo DEBE seguir el siguiente orden

- Primero desconecte el cable negativo (-), luego desconecte el cable positivo (+) de los terminales hembra de conexión rápida de su vehículo.
- Segundo desconecte el cable COM-BOX - TRACKER
- Tercero desconecte el cable Buzzer - COM-BOX

- **¡IMPORTANTE! CUANDO DEVUELVA EL SISTEMA A LA ESTACIÓN DE COMPRA, SU EQUIPO SERÁ REVISADO EN BUSCA DE DEFECTOS Y, SI SE ENCUENTRAN, SE LE SANCIONARÁ CON EL DINERO DEL DEPÓSITO.**